

СОГЛАСОВАНО
Начальник ГИБДД МУ
МВД России «Рыбинское»
подполковник полиции

« 09 » _____ А.Н. Брынский
2021г.

«УТВЕРЖДАЮ»
Директор ГПОАУ ЯО Рыбинский
промышленно-экономический
колледж
_____ А.Н. Порошин
2021г

ПАСПОРТ

дорожной безопасности
государственного профессионального автономного
образовательного учреждения
Рыбинский промышленно-экономический
колледж
КОРПУС №1



2021 год

Содержание

1. **Общие сведения**
2. **План-схемы ГПОАУ ЯО Рыбинский промышленно-экономический колледж**
 1. План-схема района расположения ГПОАУ ЯО РПЭК;
 2. Схема организации дорожного движения в непосредственной близости от ГПОАУ ЯО РПЭК с размещением соответствующих технических средств, маршруты движения студентов и расположение парковочных мест;
 3. Пути движения транспортных средств к местам разгрузки/погрузки и рекомендуемые пути движения студентов по территории ГПОАУ ЯО РПЭК;
 4. Безопасное расположение остановки автобуса у ГПОАУ ЯО РПЭК;
3. **Информация об обеспечении безопасности перевозки детей специальными транспортными средствами (автобусом)**
4. **Пояснительная записка к паспорту**
5. **Приложения**

Общие сведения

Государственное профессиональное автономное образовательное учреждение
Ярославской области Рыбинский промышленно-экономический колледж
(наименование муниципального общеобразовательного учреждения – далее ОУ)

Тип ОУ профессиональное образовательное учреждение

Юридический адрес ОУ: 152925 Ярославская обл. г. Рыбинск, ул. 9 Мая, д. 24

Фактический адрес ОУ: 152925 Ярославская обл. г. Рыбинск, ул. 9 Мая, д. 24

Должностные лица образовательной организации:

Директор	<u>Порошин Андрей Николаевич</u> (фамилия, имя, отчество)	<u>8-910-972-29-65</u> (телефон)
Заместитель директора по УПР	<u>Бажанова Ольга Авинировна</u> (фамилия, имя, отчество)	<u>55-01-00</u> (телефон)
Заместитель директора по ТО	<u>Гусева Лариса Сергеевна</u> (фамилия, имя, отчество)	<u>55-01-00</u> (телефон)
Заместитель директора по УВР	<u>Смирнова Татьяна Михайловна</u> (фамилия, имя, отчество)	<u>55-01-00</u> (телефон)
Заместитель директора по безопасности	<u>Уртаев Олег Алексеевич</u> (фамилия, имя, отчество)	<u>55-01-00</u> (телефон)
Служба пропаганды БДД ГИБДД МУ МВД России «Рыбинское»	<u>Фиялковский Денис Иванович</u> (фамилия, имя, отчество)	<u>55-01-00</u> (телефон)
Ответственные работники за мероприятия по профилактике ДДТ травматизма	<u>Смирнова Татьяна Михайловна</u> (фамилия, имя, отчество)	<u>55-01-00</u> (телефон)
	<u>Уртаев Олег Алексеевич</u> (фамилия, имя, отчество)	<u>55-01-00</u> (телефон)
	<u>Пудова Жанна Васильевна</u> (фамилия, имя, отчество)	<u>55-01-00</u> (телефон)
Руководитель или ответственный работник дорожно-эксплуатационной организации, осуществляющей содержание улично-дорожной сети (УДС)*	<u>Шилов Дмитрий Вячеславович</u> (фамилия, имя, отчество)	<u>26-24-10</u> (телефон)

* Дорожно-эксплуатационные организации, осуществляющие содержание УДС и ТСОДД, несут ответственность в соответствии с законодательством Российской Федерации (Федеральный закон «О безопасности дорожного движения» от 10 декабря 1995 г. № 196-ФЗ, Кодекс Российской Федерации об административных правонарушениях, Гражданский кодекс Российской Федерации)

Количество обучающихся 560

Наличие уголка по БДД коридор, 3 этаж
(если имеется, указать место расположения)

Наличие класса по БДД нет
(если имеется, указать место расположения)

Наличие автогородка (площадки) по БДД нет

Наличие автобуса в ОУ (школьного) или любого другого, предназначенного для перевозки обучающихся (воспитанников) нет
(при наличии автобуса)

Владелец автобуса нет
(ОУ, муниципальное образование и др.)

Время занятий в ОУ:

1-ая смена: 8:30 – 16:40

внеклассные занятия: 17:00 – 20:00

Телефоны оперативных служб:

- единая дежурно-диспетчерская служба города Рыбинска тел.(4855) 29-01-12;
- единая диспетчерская служба ЖКХ города Рыбинска(4855) 22-22-46; 05;
- ЦППС ФГКУ «2 ОФПС по ЯО» г. Рыбинск, ул. Стоялая, д. 30/ул. Герцена, д. 2 тел. (4855) 28-18-16;
- диспетчер МУП «Теплоэнерго» - тел. (4855) 22-27-08;
- диспетчер ГП ЯО «Северный водоканал» г. Рыбинск - тел. (4855) 28-33-14;
- диспетчер ОАО «Рыбинская городская электросеть» - тел. (4855) 26-63-66;
- диспетчер ОАО «Рыбинскгазсервис»- тел. (4855) 24-44-00.

(номера телефонов частных охранных организаций, диспетчерских и дежурных служб
(города, района)

- дежурная часть МУ МВД России «Рыбинское» - тел. (4855) 21-00-11;
- дежурный по отделу ФСБ г. Рыбинск - тел. (4855) 28-05-24;
- оперативный дежурный МКУ «УГОЧС» г. Рыбинска - тел. (4855) 21-06-20;
- Рыбинский филиал ФГКУ «УВО ВНГ России по Ярославской области» - тел.(4855) 22-21-71;
- ОМОН Управления Росгвардии по Ярославской области (г. Рыбинск) - тел. (4855) 55-05-03.

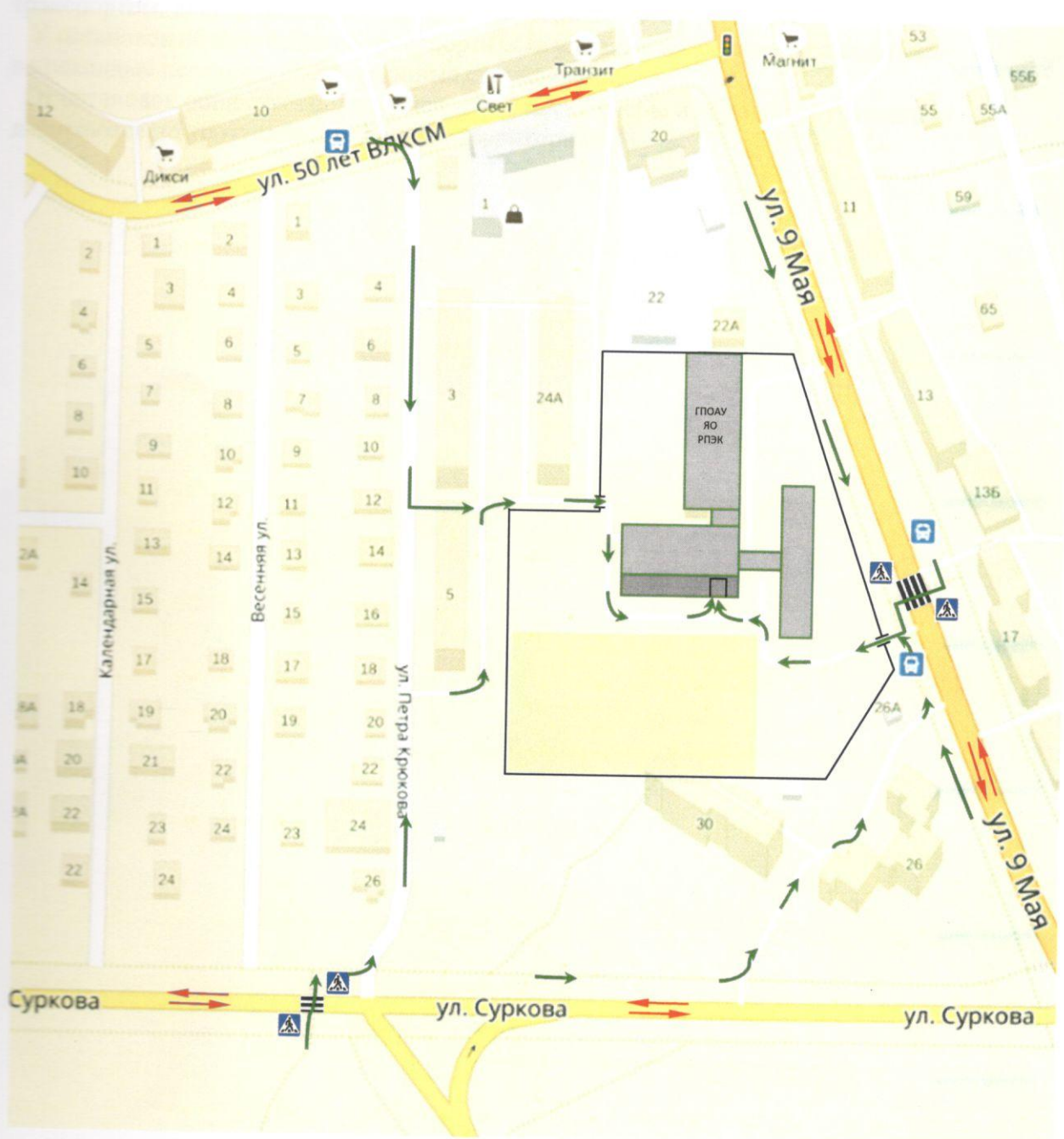
(номера телефонов дежурного территориального органа безопасности, территориальных органов МВД России, Росгвардии и МЧС России)

ПСЧ № 10 ФГКУ «2 ОФПС по ЯО», тел. (4855) 29-01-06, г. Рыбинск, ул. Кулибина, д.10, удаление 1,1 км.

Для ликвидации последствий ЧС на территории объекта могут быть задействованы сотрудники поисково-спасательного отряда МКУ УГОЧС, дислоцирующегося в г. Рыбинске по адресу: ул. Академика Губкина, 28, тел. (4855) 28-38-72. Расстояние от места дислокации отряда до объекта 3,6 км.

(наименование ближайших подразделений аварийно-спасательных служб и расстояние до них, км)

План-схема Района расположения ГПОАУ ЯО РПЭК



Пояснительная записка:

к плану-схеме района расположения 1-го учебного корпуса, пути движения транспортных средств и обучающихся.

Учебный корпус расположен по адресу: улица 9 Мая дом 24, внутри жилого квартала ограниченного улицами Суркова (южная сторона), Петра Крюкова (западная сторона), 50 лет ВЛКСМ.

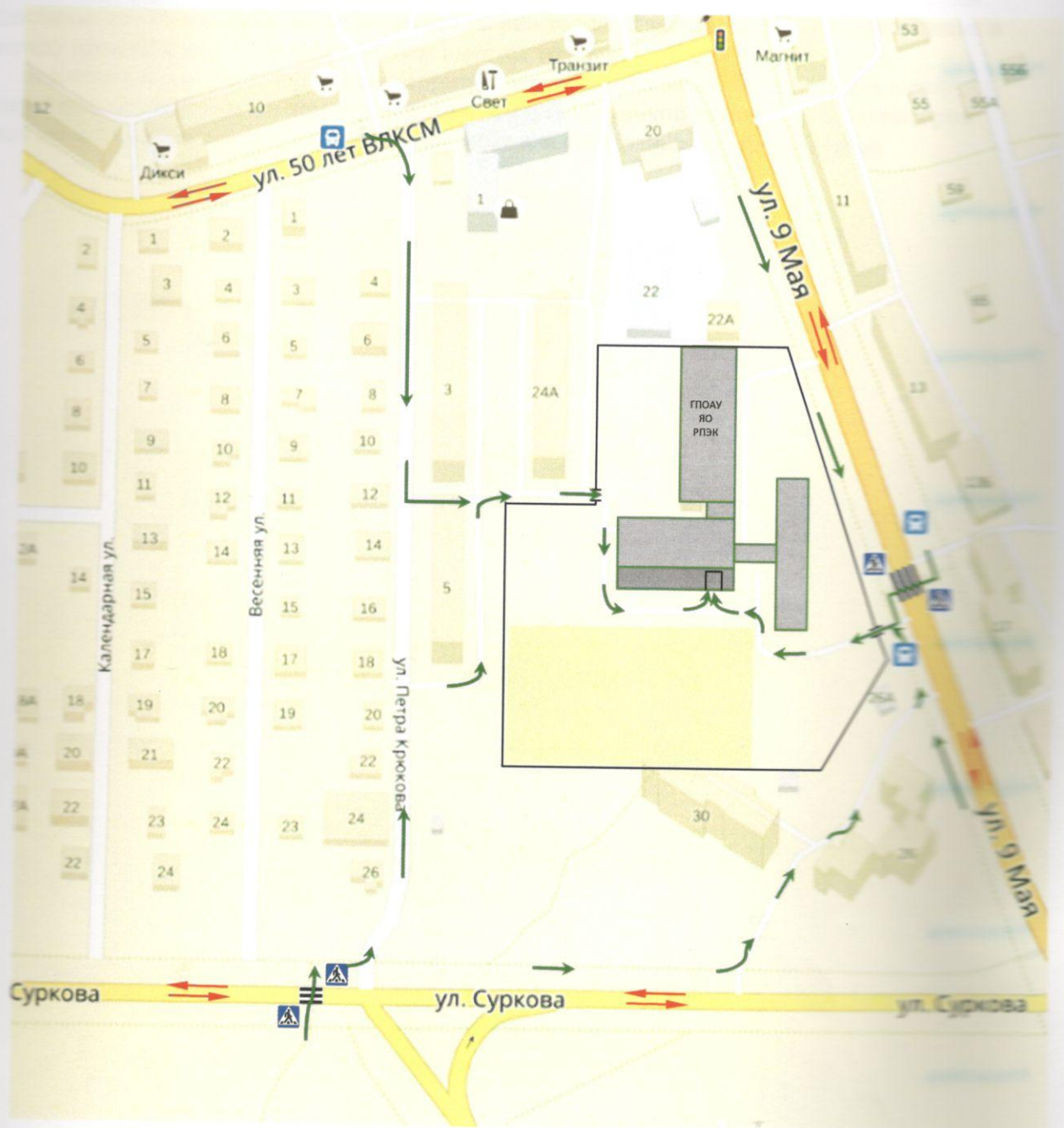
Практически все обучающиеся прибывают к месту учебы и обратно общественным транспортом, двигающимся по улице 9 Мая и 50 лет ВЛКСМ.

У остановок общественного транспорта есть уличные наземные регулируемые пешеходные переходы оборудованные светофорами.

От остановок общественного транспорта к месту учебы и обратно обучающиеся добираются по тротуарам и дворовым территориям.

План-схема

организации дорожного движения в непосредственной близости от ГПОУ
ЯО РПЭК с размещением соответствующих технических средств, маршруты
движения студентов и расположение парковочных мест



Информационная записка:

к схеме организации дорожного движения в непосредственной близости от I-го учебного корпуса с размещением технических средств, маршруты движения обучающихся и расположение парковочных мест.

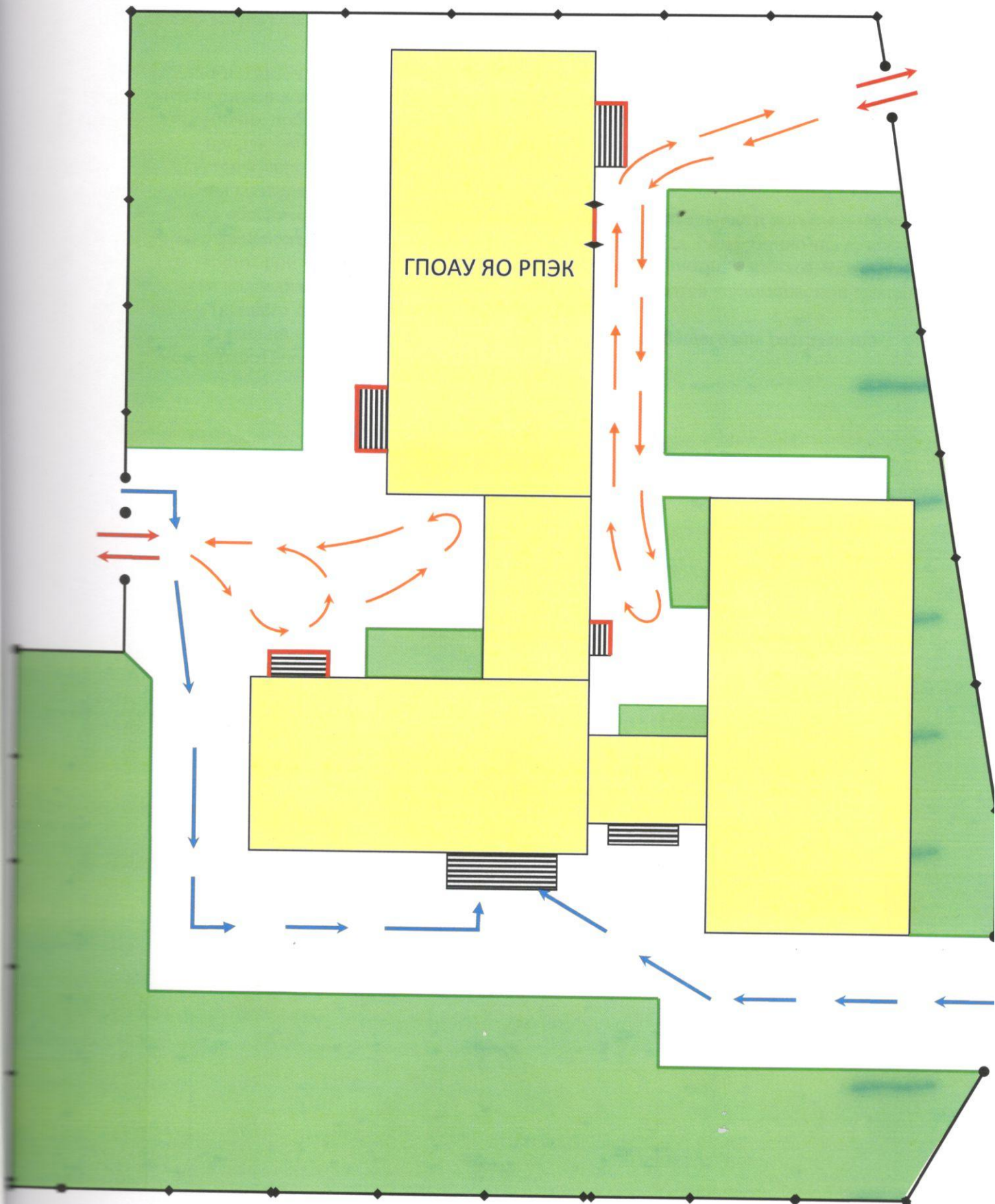
Здание колледжа имеет в непосредственную близость с проезжей частью улицы с восточной стороны здания учебного корпуса. Северная, южная и западные стороны, находится в середине жилого квартала и отделена от них большими дворовыми территориями.

Территория колледжа имеет по периметру металлические решетчатые ограждения, высотой один метр. У северной южной и западной границ территории колледжа движение автотранспорта осуществляется только по дворовым территориям.* С восточной стороны движение автотранспорта осуществляется на расстоянии двадцати метров от ограждения и между проезжей частью и ограждением имеется тротуар.

В пятидесяти метрах от границы территории колледжа находится около пятидесяти парковочных мест для автотранспорта жителей и сотрудников колледжа. На территории колледжа оборудовано пять парковочных мест для автотранспорта сотрудников.

План-схема

движения транспортных средств к местам разгрузки/погрузки и рекомендуемые пути передвижения обучающихся по территории



Въезд/выезд грузовых транспортных средств
Движение грузовых т.с. по территории учреждения
Движение детей по территории учреждения
Место разгрузки/погрузки

Пояснительная записка:

о путях движения транспортных средств на местах разгрузки/погрузки и рекомендуемые пути передвижения обучающихся на территории учебного корпуса.

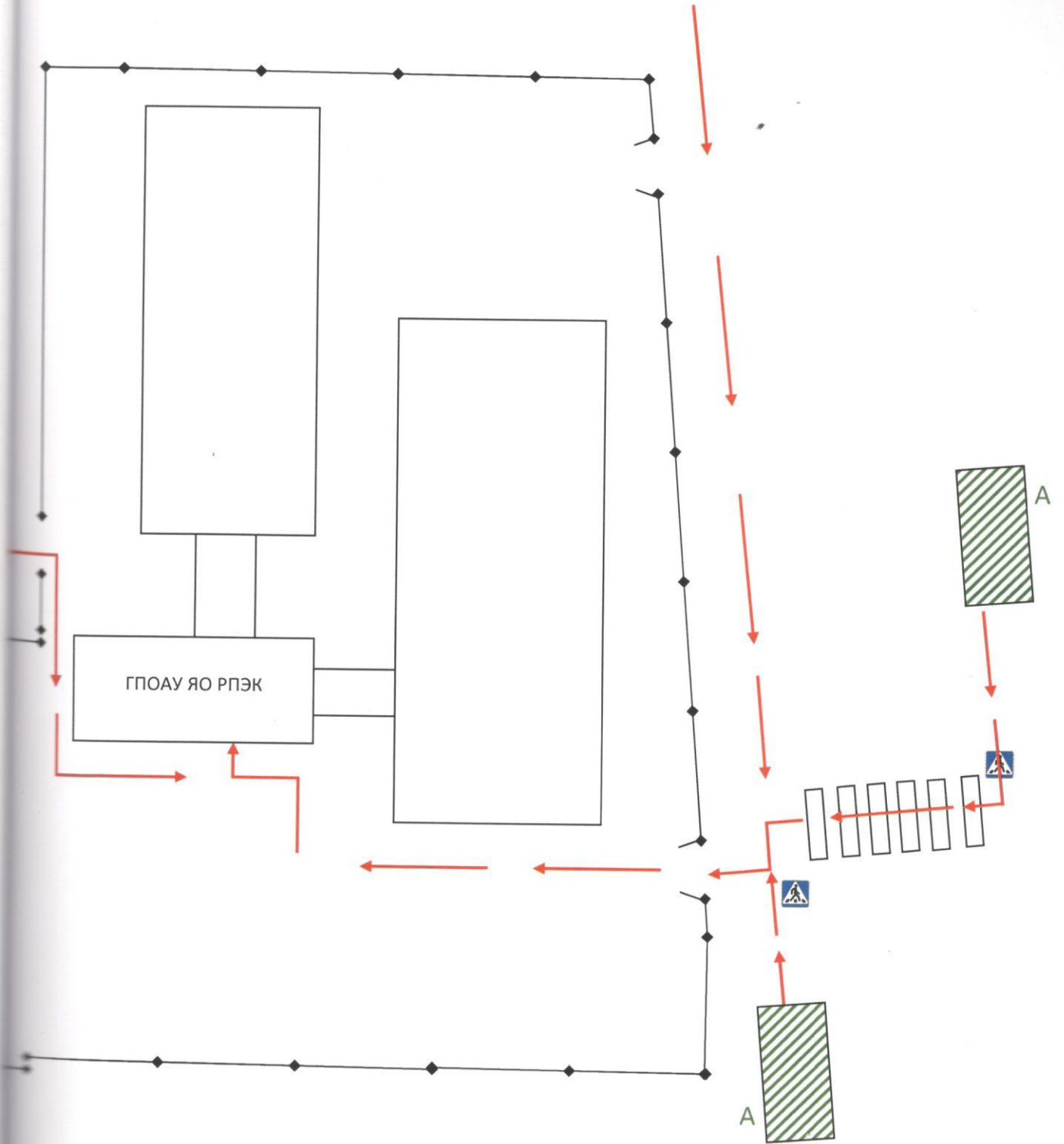
Разгрузочно-погрузочные работы на территории учебного корпуса проводятся ежедневно для организации питания обучающихся и сотрудников колледжа. Территория 1-го учебного корпуса имеет два рабочих проезда.

Машина с продуктами для столовой прибывает ежедневно, в одно время, заезд осуществляется в западный проезд. Разгрузочно-погрузочные работы проводятся у запасного выхода здания колледжа.

Машины для обеспечения административно-хозяйственной деятельности и въезд и парковка другого автотранспорта, осуществляется через восточный проезд. Разгрузочно-погрузочные работы на территории учебного корпуса для обеспечения административно-хозяйственной деятельности колледжа проводятся и осуществляются через запасные выходы со стороны внутреннего двора.

Маршруты движения обучающихся и сотрудников, прибывающего для разгрузочно-погрузочных работ, не пересекать.

План-схема
безопасного расположения остановки автобуса у ГПОАУ ЯО РПЭК.



Пояснительная записка:

**к плану-схеме безопасное расположение остановки автобуса у ГПОАУ
ЯО РПЭК.**

Учебный корпус расположен по адресу: улица 9 Мая дом 24, внутри жилого квартала ограниченного улицами Суркова (южная сторона), Петра Крюкова (западная сторона), 50 лет ВЛКСМ.

Практически все обучающиеся прибывают к месту учебы и обратно общественным транспортом,двигающимся по улице 9 Мая.

Рядом с территорией оборудованы две остановки общественного транспорта. Рядом с остановками оборудован уличный наземный регулируемый пешеходный переход оборудованный светофорами и дорожными знаками.

3. Информация об обеспечении безопасности перевозок детей специальным транспортным средством (автобусом).

Общие сведения:

1. Наличие автобуса в организации: нет
2. Перевозка детей осуществляется транспортом зафрактованным учреждением у автотранспортных предприятий г. Рыбинска имеющих на это право;
3. При перевозке детей специальным транспортным средством (автобусом) сторонней организацией заполняется карточка.

Образец

Информационная карточка перевозок детей специальным транспортным средством (автобусом)

1. Общие сведения

Марка _____ Модель _____
Государственный регистрационный знак _____
Год выпуска _____ Количество мест в автобусе _____
Соответствие конструкции требованиям, предъявляемым к школьным автобусам _____

2. Сведения о владельце

Владелец _____
(наименование организации)

Юридический адрес владельца _____

Фактический адрес владельца _____

Телефон ответственного лица _____

3. Сведения о водителе автобуса

Фамилия, имя, отчество _____

Принят на работу _____

Стаж вождения категории D _____

4. Организационно-техническое обеспечение

Лицо, ответственное за обеспечение безопасности дорожного движения:

_____ (Ф.И.О.)

назначено _____,

(дата)

прошло аттестацию _____.

(дата)

Дата последнего технического осмотра _____

Директор (заведующий)

образовательной организации _____

(подпись)

(Ф.И.О.)

Руководитель организации,
осуществляющей перевозку детей
специальным транспортом
(автобусом)

(подпись)

(Ф.И.О.)

4. Лицо ответственное, за обеспечение безопасности дорожного движения при перевозке детей автотранспортом, назначается приказом директора по ГПОАУ ЯО РПЭК на каждую поездку;

4. Пояснительная записка к паспорту дорожной безопасности образовательного учреждения

Паспорт дорожной безопасности образовательного учреждения (далее – Паспорт) предназначен для отображения информации об образовательном учреждении
ГПОАУ ЯО Рыбинский промышленно-экономический колледж

(наименование учреждения)

(далее – ОУ) с точки зрения обеспечения безопасности обучающихся на этапах их перемещения «дом – ОУ – дом», для использования педагогическим составом и сотрудниками Госавтоинспекции в работе по разъяснению безопасного передвижения и поведения обучающихся на улично-дорожной сети вблизи ОУ и на маршруте «ОУ – дом», для подготовки мероприятий по предупреждению детского дорожно-транспортного травматизма.

Паспорт ведется ответственным сотрудником образовательного учреждения совместно с сотрудниками отдела ГИБДД УМВД по Ярославской области, которые оказывают помощь в разработке Паспорта, а также при внесении необходимых изменений в отдельные разделы Паспорта (схемы, перечни мероприятий по предупреждению ДТП с участием обучающихся). Сотрудники отдела ГИБДД УМВД по Ярославской области в рамках консультаций предоставляют общеобразовательным учреждениям предварительно проработанную (с обозначением пешеходных переходов, дорожных знаков и др.) план-схему района расположения ОУ. Полученная схема дорабатывается, обозначаются пути движения транспортных средств и обучающихся в/из образовательного учреждения, и переносятся в Паспорт ответственными сотрудниками общеобразовательных учреждений.

Оригинал Паспорта хранится в ОУ, копия - в контрольно-наблюдательном деле в подразделении РЭО ГИБДД г. Рыбинска.

Разработал зам. директора по безопасности  О.А. Уртаев.

В документе прошнуровано, прошито
скреплено печатью

14 (четырнадцать)

« 08 » 08 2011



Директор ГПОАУ ЯО РПЭК

А.Н. Паршин